

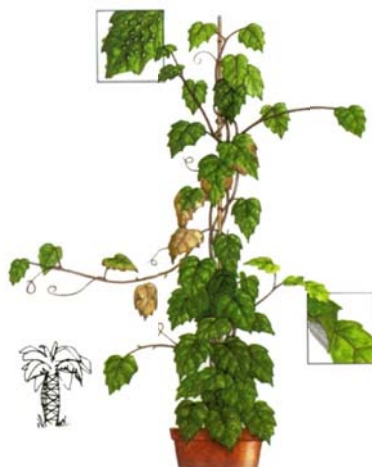
عوارض و درمان های عمومی گیاهان :

گاهی مشراتی اطراف گلدان ها در حال پروازند : در این صورت هر دو هفته یکبار سمپاشی کنید، تا مشرات از بین بروند. (مواظب گلها باشید.)



بعضی مواقع شکل گیاه غیر طبیعی و شافه ها دراز و منمرف هستند :

در این وضعیت گیاه امتیاج به هرس دارد، بعد از قطع گلها شافه های دراز و بد شکل را هرس کنید.



برخی اوقات زخم های سفید پنبه ای مانند روی برگ ها و قاعده ی آن ها مشاهده می گردد: که مشرته ی آفت
بخصوصی باعث ظهور این علایم است ،برگ ها را با سم مشرته کش نفوذی هر ۱۴روز یکبارطبق دستور سمپاشی
نمایید تا علایم از بین بروند .



گاهی لکه های قهوه ای روی برگ ها ظاهر می شوند: در این مورد هوای ممیط آلوده به دود نفت یا گاز است ،
ممل گلدان را عوض نموده و برگ های آلوده را مذف کنید .



گاهی سطح زیرین برگ دارای تار عنکبوت است، برگ ها رنگ خود را از دست داده و در نهایت سقوط می کنند
در این حالت کنه ی ریز قرمز عامل آن است ، هر هفته یکبار با سم کنه کش طبق دستور
گیاه را سمپاشی نمایید ، تأمین رطوبت در کاهش آفت مؤثر است .



زمانی که برگ ها می ریزند : گیاه فیلی تشنه و هوا فیلی خشک است ، گلدان ها را به مدت ۱۰ دقیقه درون
تشت یا سطل پر از آب وارد کرده و سپس خارج کنید و آبیاری را تنظیم نمایید .



گاهی برگ های جدید ریز باقی می مانند و گل ها تشکیل نمی شوند : در این حالت، گیاه از کمبود عناصر مواد غذایی فاک در رنج است، از زمانی که جوانه ها شروع به ظهور نموده و تا گیاه در گل است ، هفته ای یکبار با مواد غذایی مخصوص گیاه را تغذیه نمایید ، مواد غذایی ممکن است به صورت پودر یا مایع باشند که در صورت مایع بودن می توانید به صورت غبار پاشی روی برگ ها گیاه را تغذیه نمایید ، تغذیه را در اواسط تابستان قطع کنید .



در برخی موارد مشاهده می گردد که دیسک های قهوه ای رنگی در پشت برگ ها ظاهر شده اند : در این مواقع پشت برگ ها را با سم مشره کش سمپاشی کنید و پس از ۴۸ ساعت با پارچه ی مرطوب و نرم دیسک ها را بردارید .



زمانی که برگ ها در زمستان می ریزند: به دلیل هوای سرد است، گیاه را به محل گرمتری منتقل نمایید .



گاهی برگ ها سیاه می شوند: که عامل آن استفاده از مواد براق کننده ی شیمیایی است، از آن ها استفاده نکنید ، برگ ها را با پارچه یا اسفنج مرطوب تمیز کنید. اگر هوا سرد است گیاه را به محل گرمتری منتقل کنید .



زمانی که لکه های نقره ای روی برگ هاست: مشرّه ی تریپس عامل این نارسایی است. سمپاشی با سم نفوذی مشرّه کنش ، هر دو هفته یکبار توصیه می گردد .



بعضی مواقع برگ ها پیچیده و سبز تیره شده و خشک می شوند: در این حالت بررسی کنید یا هوای محیط گیاه خیلی گرم است یا خیلی سرد ، سپس آن را به محیط دیگر منتقل کنید .



گاهی نقاط فاکستری و زخم هایی روی برگ ها دیده می شوند؛ که مربوط به ممله ی قارچ بوتری تیس است سم قارچ کش تهیه کنید و سمپاشی نمایید (در اصل مربوط به آبیاری زیاده از اندازه و سپس ممله ی قارچ است) .



زمانی که گلها ظاهر نمی گردند؛ گلدان ها بزرگتر از حد معمول انتخاب شده است، اگر برگ ها هم ریز هستند گیاه امتیاج به تغذیه ی مصنوعی دارد ، گلدان ها را تا دو سال آینده تعویض نمایید .



گاهی فاصله ی بین برگ ها زیاد و رشد گیاه کند می شود : در این حالت نور کافی نیست ،گلدان را به محل روشن تری منتقل نمایید .ولی مواظب اشعه ی مستقیم آفتاب باشید .



گاهی برگ‌ها بد شکل و چسبناک هستند و مشرط‌ها سبز رنگی (روی آن‌ها مشاهده می‌گردد: در این وضعیت با سم
مشرطه کش نفوذی گیاه را هر هفته یکبار سمپاشی نمایید، تا عارضه بر طرف گردد.



گاهی نوک برگ‌ها قهوه‌ای می‌شود: که بر اثر تابش مستقیم آفتاب سوختگی ایجاد شده است، گیاه را از معرض
نور مستقیم به دور نگهدارید .



زمانی که شانه‌ها منمرف و دراز شده و برگ‌ها می‌ریزند و شانه‌ها از هم فاصله دارند نور کم است گیاه را به
روشنایی ببرید ، مواظب تابش مستقیم آفتاب باشید .



گاهی برگ های جوان کوچک و رنگ پریده اند: در این حالت ریشه ها را بازدید کنید در صورت متراکم بودن اقدام به تعویض گلدان نمایید ، تغذیه ی مصنوعی در این مورد ، عامل مؤثری در تولید برگ های سالم می باشد



زمانی که برگ ها در زمستان زرد می شوند : آبیاری زیاده از اندازه و هوا سرد است . آبیاری را کم و گلدان را به ممل گرمتری انتقال دهید .

